



**Domaine du Rayol**  
*Le Jardin des Méditerranées*

# **DOMAINE DU RAYOL**

## ***Le jardin des Méditerranées***

**RAPPORT D'ACTIVITÉS 2017**

**PERSPECTIVES 2018-2019**

**6 décembre 2018**





# DEUX FONDAMENTAUX

## La Conservation du Site

Les objectifs de gestion du Domaine du Rayol sont définis dans la **convention signée entre le Conservatoire et l'Association du Domaine du Rayol**

## Le jardin des méditerranéées





# FAITS MARQUANTS 2017

## De nouveaux moyens humains pour la conservation

**Un poste de jardinier**, avec pour objectif particulier au sein de l'équipe jardin de se soucier des détails

Le poste est occupé par **Karine SOTTON**

**Un poste de régisseur** logé sur place. L'objectif est à la fois de prendre en charge les urgences d'entretien du site et de procéder sur trois, quatre ans à une remise à niveau des sentiers et petites maçonneries. Le poste est occupé par **Nicolas MOUNY** du 15 septembre au 15 juin. Durant l'été, **Nicolas MOUNY** est animateur au sentier marin.





# FAITS MARQUANTS 2017

## LE NOUVEAU SITE INTERNET

Le nouveau site a été inauguré au printemps 2017.

- Un site pensé pour l'internaute
- Un site qui s'adapte aux différentes tailles d'écran
  - Un site simple et élégant
- Un site pratique dans sa navigation





# FAITS MARQUANTS 2017



## Le catalogue de la pépinière

Les fiches culture des plantes emblématiques du Jardin des Méditerranées en vente à la Pépinière du Domaine du Rayol sont à disposition sur place à l'accueil et consultables en ligne ci-après. La liste des fiches culture va s'enrichir au fil des semaines et mois à venir.

### Affiner ma recherche

764 résultat(s)

- Nom
- Localisation
- Exposition
- Sol
- Période de floraison
- Hauteur de plante
- Couleur



ABELIA X GRANDIFLORA



ABUTILON MOLLE



ACACIA CAVEN



ACACIA KAR-ROO



- Bibliothèque
- Accès
- Horaires
- Pépinière



# FAITS MARQUANTS 2017

## BIRDLAND





# FAITS MARQUANTS 2017

## LABEL SECURI-SITE Signature en juin 2017





# LE JARDIN

**Deux comités techniques** avec **Gilles CLÉMENT**

Deux journées techniques avec **Philippe DELIAU**

Des réunions de coordination-jardin regroupant l'ensemble des **jardiniers**, la **responsable pédagogique** et le **directeur**

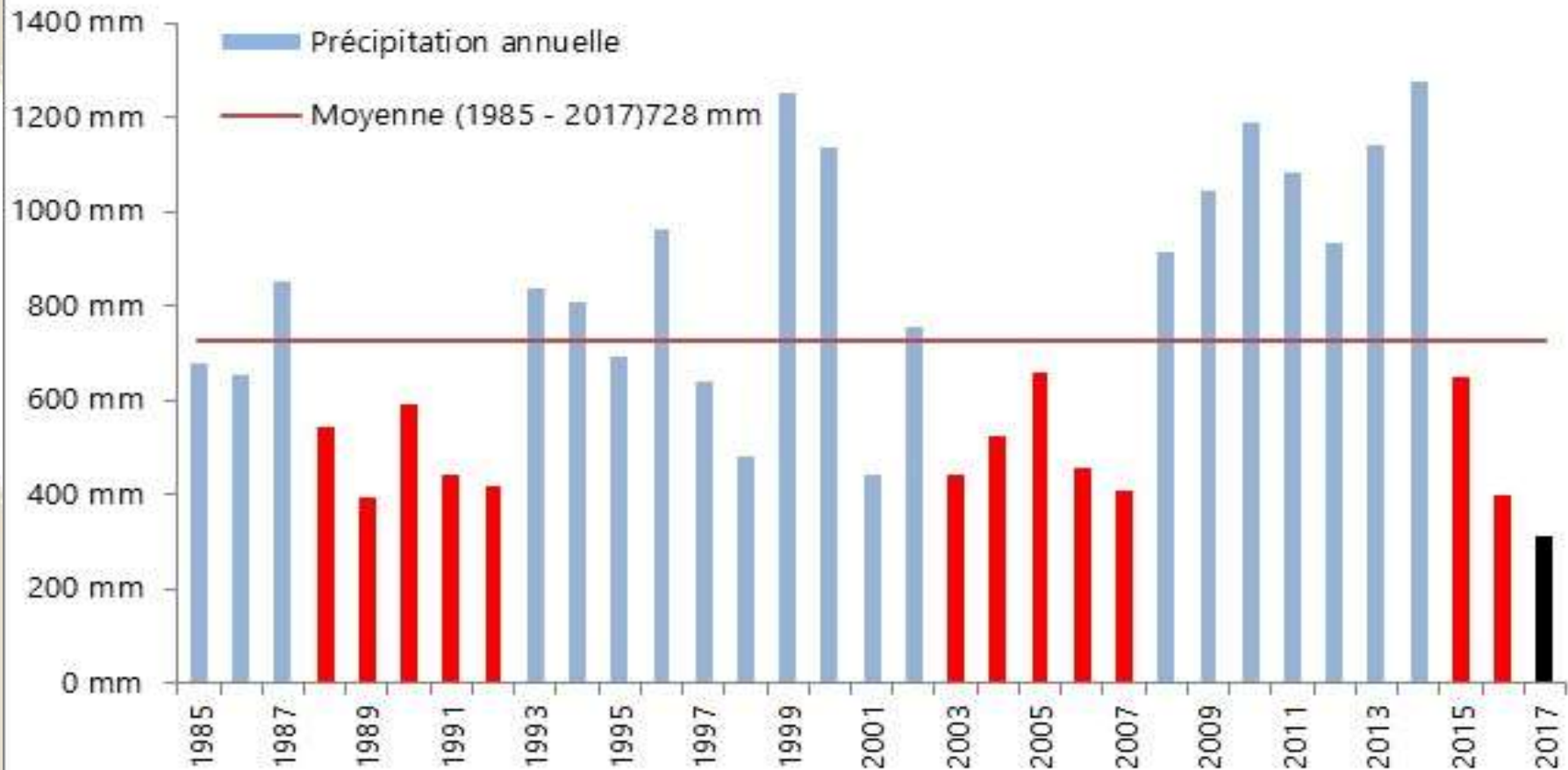






# 2017 : 314 mm une sécheresse record

## Pluviométrie annuelle au Domaine du Rayol

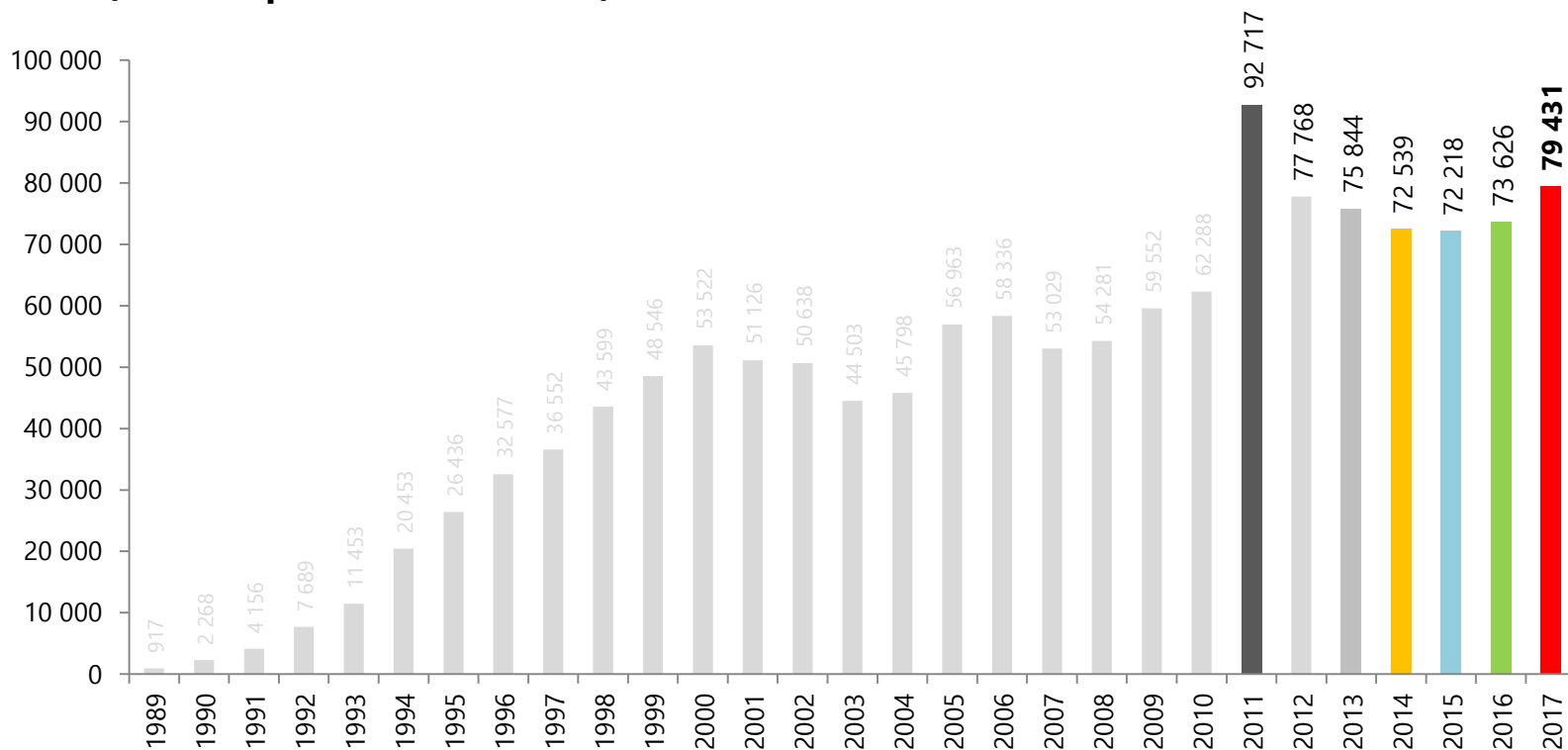




# LA FREQUENTATION

**2017 : deuxième meilleure année en terme d'entrées depuis l'ouverture en 1989**

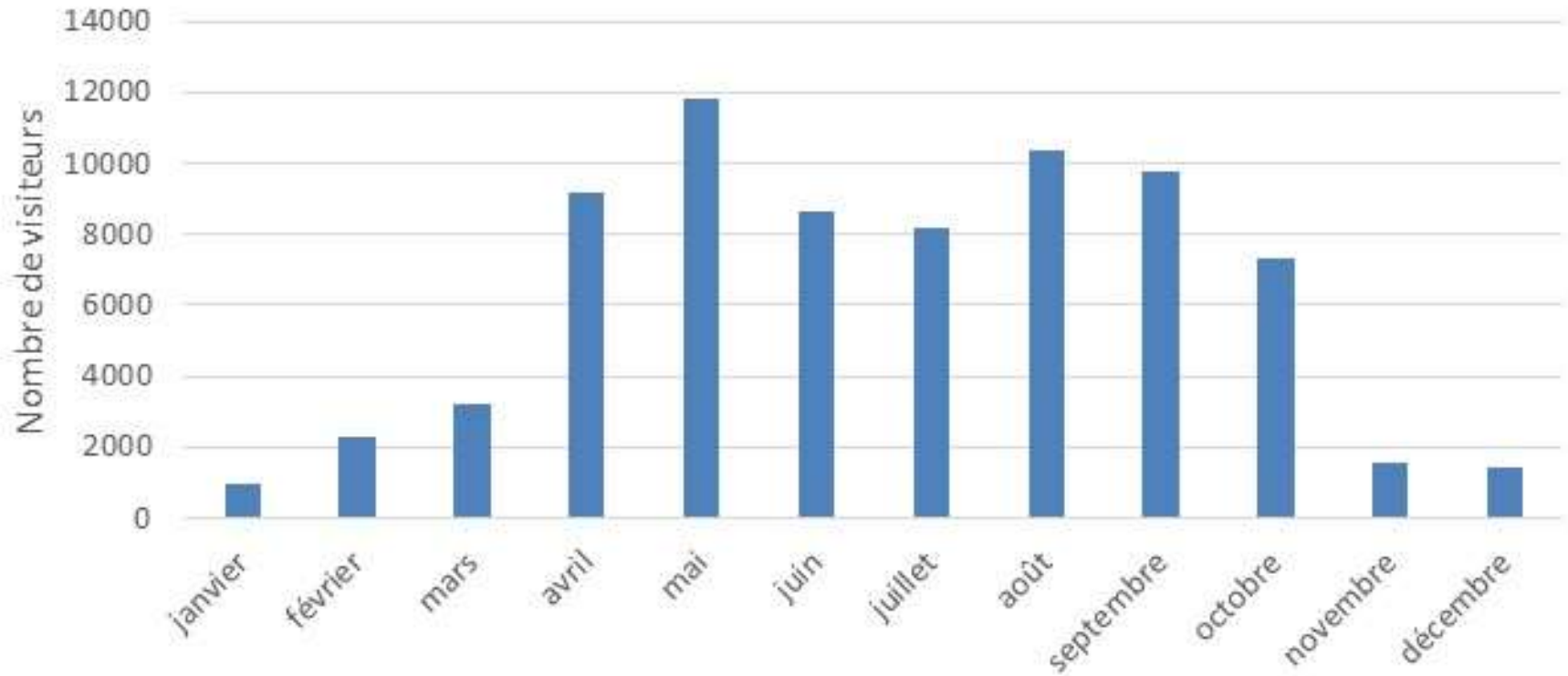
**Fréquentation annuelle du Domaine du Rayol  
(hors fréquentation concerts)**





# LA FREQUENTATION

Fréquentation mensuelle moyenne du Domaine du Rayol 2010-2018





# QUELQUES CHIFFRES

**Depuis 1989** plus de **1,36 million** de visiteurs

**Ouvert 364/365 jours**

**27 salarié(e)s à l'année**

**Un passage presse par jour**

Plus de **22 millions de CA en 28 ans**





# VISITES QUOTIDIENNES

**Sur 79 000 visiteurs**

**13 500 visiteurs** en **657** visites quotidiennes

→ Jusqu'à **4 visites par jour en été**

PERIODE	HORAIRE	DUREE
Janvier - Février - Mars	14h30	2h
Avril - Mai - Juin	10h30 et 14h30	2h
Juillet - Août	10h30	2h
	14h30, 15h30, 16h30	1h
Septembre	10h30 et 14h30	2h
Octobre - Novembre - Décembre	14h30	2h

**38 visites thématiques**





# LES SCOLAIRES

**3 000** enfants en 2017. Forte hausse ( +66 %) liée à « *un apaisement* » de l'état d'urgence.

- 17 % maternelle,
- 42 % primaire,
- 18 % collège,
- 23 % lycée





# ACTIVITES FAMILLE



- Les pieds dans l'eau
- Les mains dans la terre
  - Grimpez dans les arbres





# LES GROUPES D'ADULTES

En 2017 **58**  
**groupes**  
d'adultes  
accompagnés  
par un guide,  
Soit 1 622  
personnes







# LE JARDIN MARIN



→ **2 264 personnes** au jardin marin





# VULGARISATION SCIENTIFIQUE

Pour la première fois, le Domaine du Rayol a accueilli **3 volontaires en Service Civique**.

Plusieurs objectifs découlent de cette initiative :

- **Former la jeune génération** sur les thématiques environnementales
- **Améliorer les connaissances** sur le milieu naturel du Domaine du Rayol
- **Développer la pédagogie** sur le site



# UNE LIBRAIRIE SPÉCIALISÉE

+ de 2 500  
références

**Nature**

**Jardin**

**Jardinage**

**Botanique**

**Usages des plantes**

**Environnement  
méditerranéen**

**Milieu marin**

**Littérature**

**Jeunesse**

...

**Cartes postales**

**Crayons**

**Chapeaux**





# UNE PÉPINIÈRE ÉCOLOGIQUE

Pour acquérir les plantes emblématiques du Jardin des Méditerranées





# LES EXPOSITIONS TEMPORAIRES

## Une exposition par saison

- **AUTOUR DE BUFFON** de Françoise CHEDEVILLE
- **VOYAGES AUX ILES CHAUSEY**, photographies de Michel CORBOU
- **ENTRE CIELS ET VERTS** de Ninon ANGER
- **METAMORPHOSES** de Patricia CASTEL





# LES SOIRÉES ROMANTIQUES

**5 concerts de musique classique  
1 rencontre méditerranéenne**



ont accueilli en 2017 **2 125 spectateurs.**





# ATELIERS FORMATION

**340 personnes** sur **46 journées** de formation

En juin 2017 l'organisme de formation du Domaine du Rayol a franchi une étape supplémentaire dans son parcours de développement par la **validation de son référencement Datadock.**







# LE CAFÉ DES JARDINIERS

## En terrasse au cœur du jardin

Une cuisine inspirée des jardins de Méditerranée et d'ailleurs...

Des produits le plus possible bio, en circuits courts ou commerce équitable

**En 2017, 17 800 couverts servis (+ 13 %)**





# LES RENDEZ-VOUS ANNUELS

La fête du **printemps**

**Rendez-vous aux jardins** La fête de l'**été**

Les journées du **patrimoine**

**Gondwana : Le Jardin sec**

**PORTES OUVERTES** : La fête de l'**hiver**





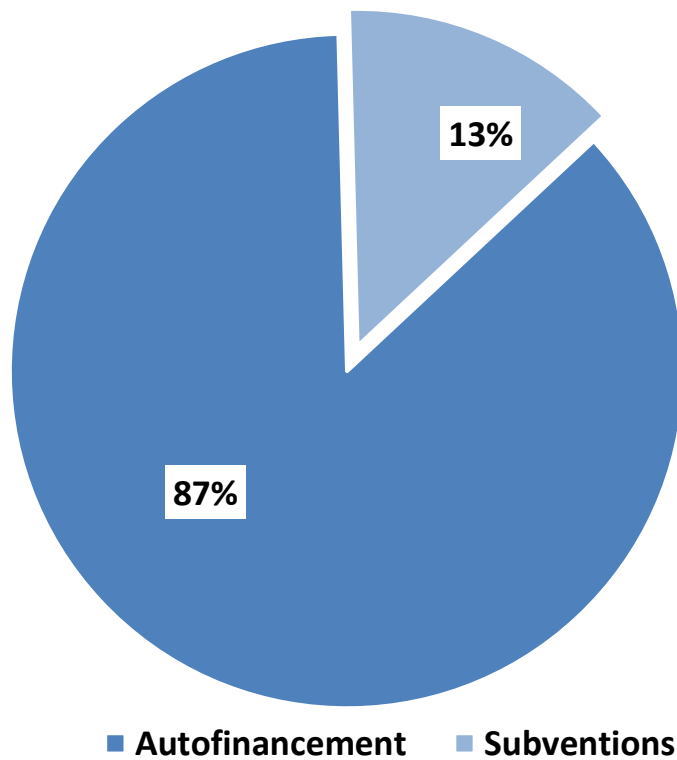
# GONDWANA



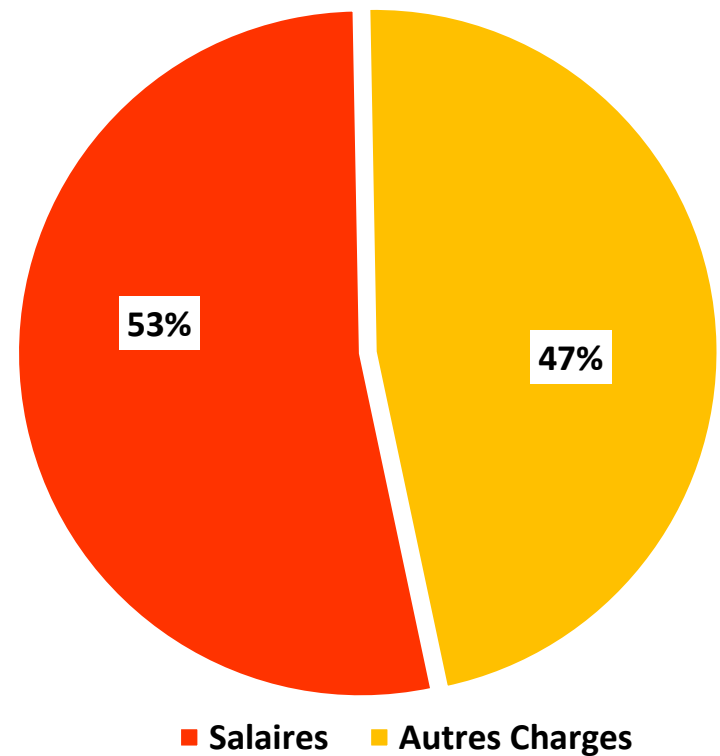


# GRANDES MASSES FINANCIERES

PRODUITS 2017 : 1,85 M€

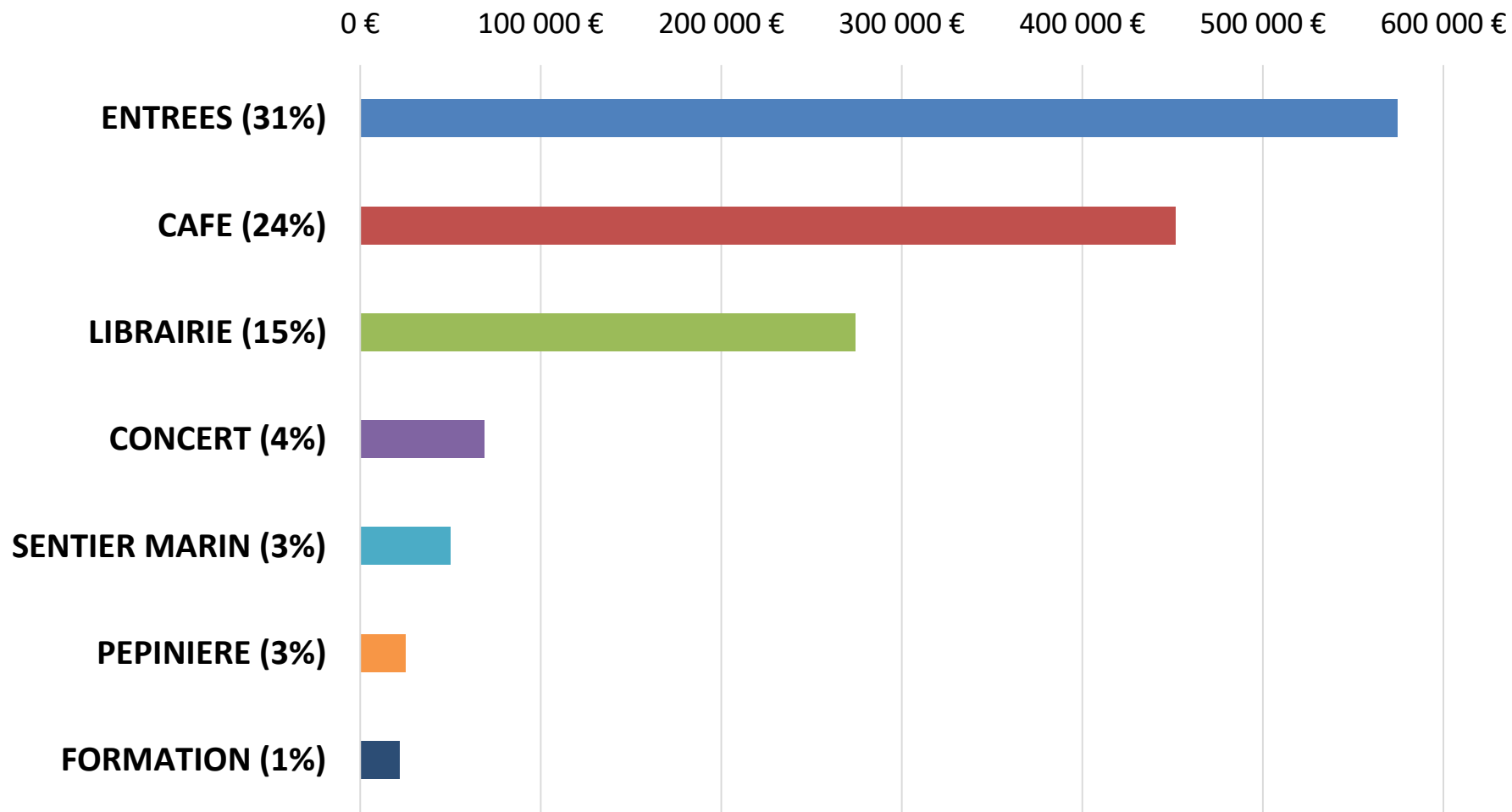


CHARGES 2017 : 1,85 M€

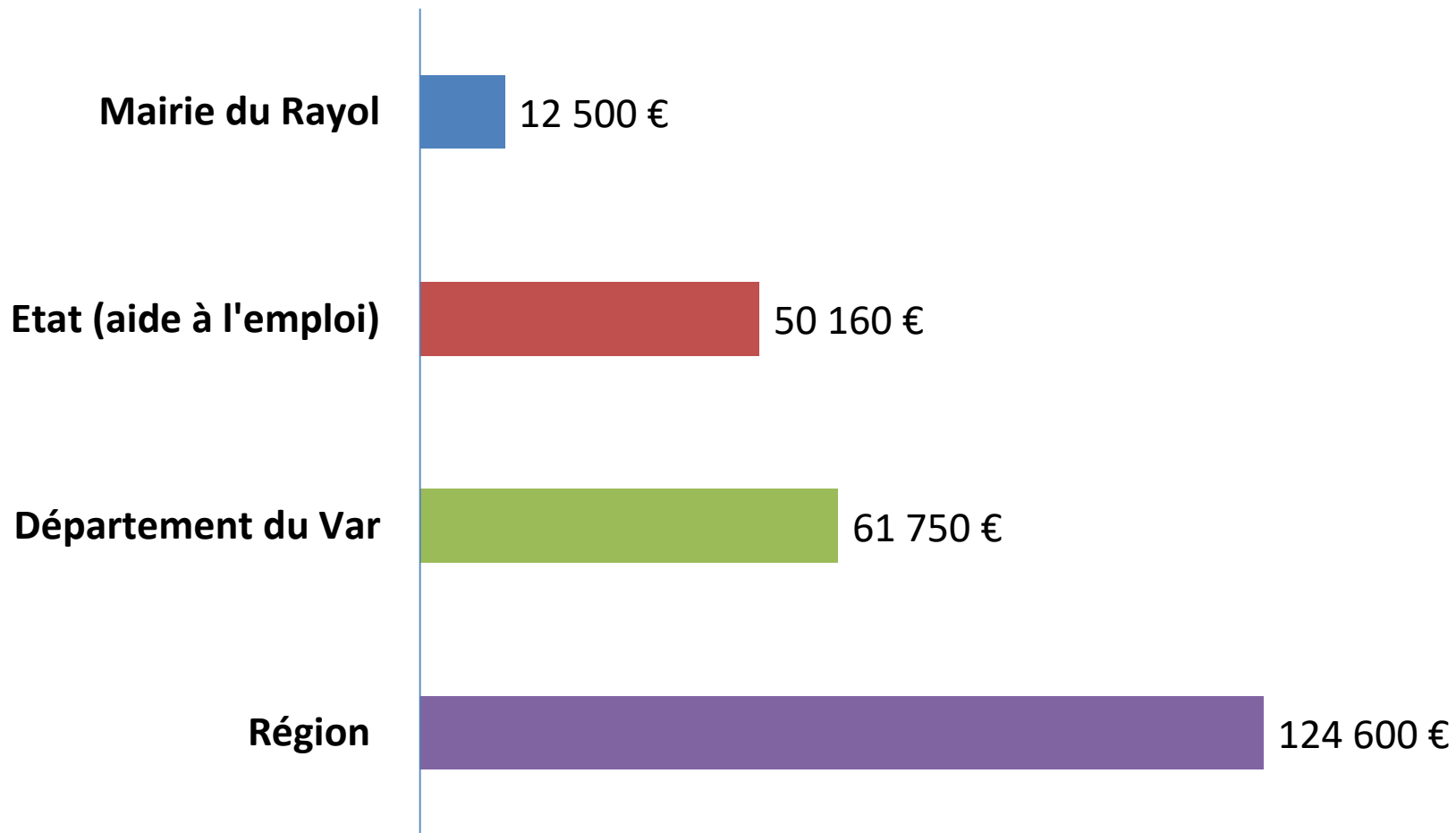




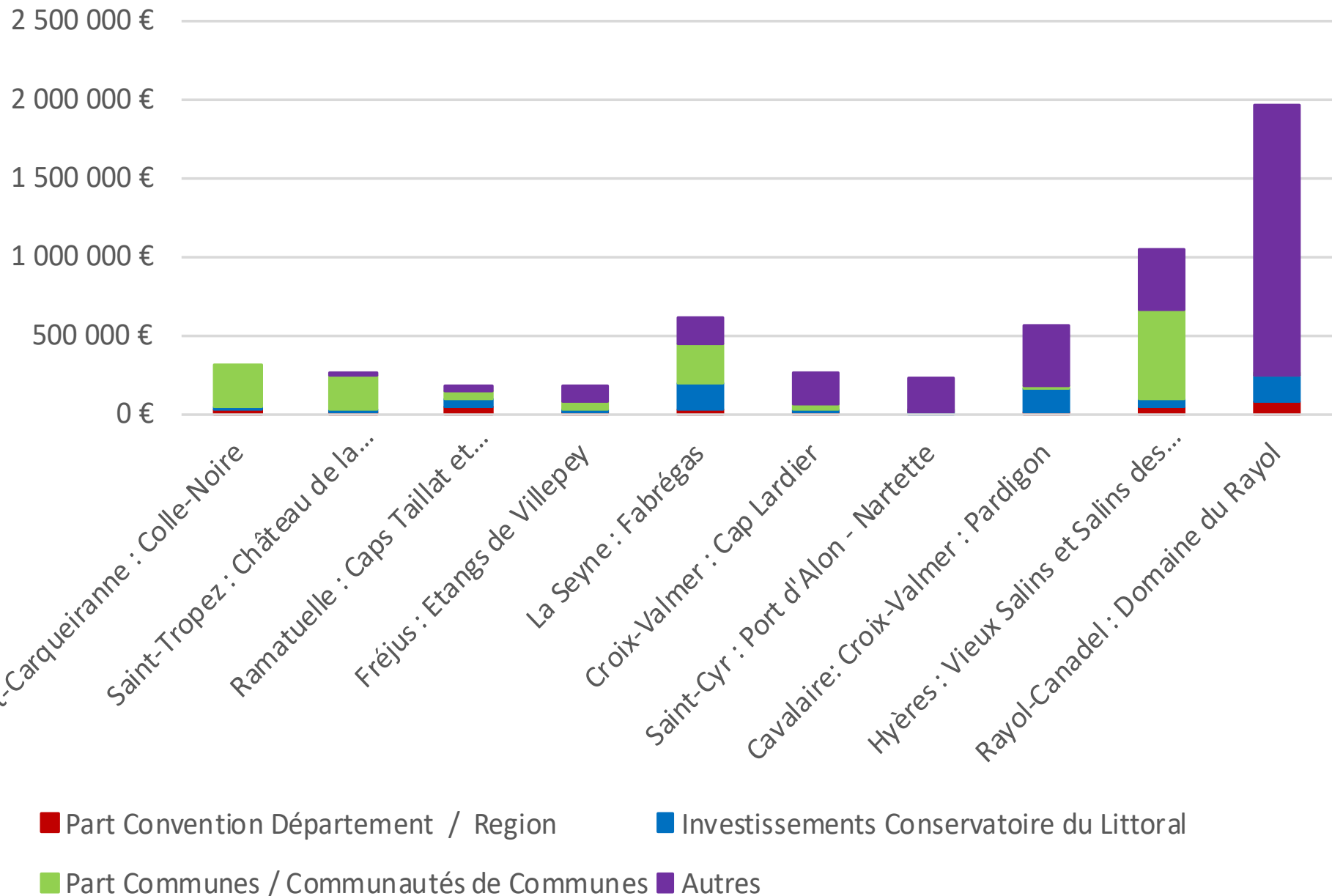
# PART DES PRINCIPALES ACTIVITÉS



# REPARTITION DES SUBVENTIONS (249 010 €)



## Montants en € des différentes contributions au budget des 10 premiers sites varois du Conservatoire du Littoral en termes de budget





# PERSPECTIVES 2018





# FREQUENTATION

- **2/12 → 69 521 entrées (- 8500 personnes)**

82 jours de pluie (34 en 2017)

Mvts sociaux

Evolution de l'écart de l'année 2018 par rapport à l'année 2017





# INVESTISSEMENTS ET PROJETS





# PORTES PAR LE CONSERVATOIRE

La **terrasse** de l'Hôtel de la Mer



# PORTES PAR LE CONSERVATOIRE

La **terrasse** de l'Hôtel de la Mer

Les **réseaux** pour la future ouverture du  
Rayolet

Le permis d'aménager le **parking** Cavallo

Le permis pour la réhabilitation du Rayolet et  
son **ouverture au public**



# PORTES PAR L'ADORA

La **serre** à la zone de production





# PORTES PAR L'ADORA

La **serre** à la zone de production

Une version **anglaise** du site Internet

Le **plan du jardin**

Le **petit explorateur**

Evolution du **standard téléphonique**





# Dans les cartons

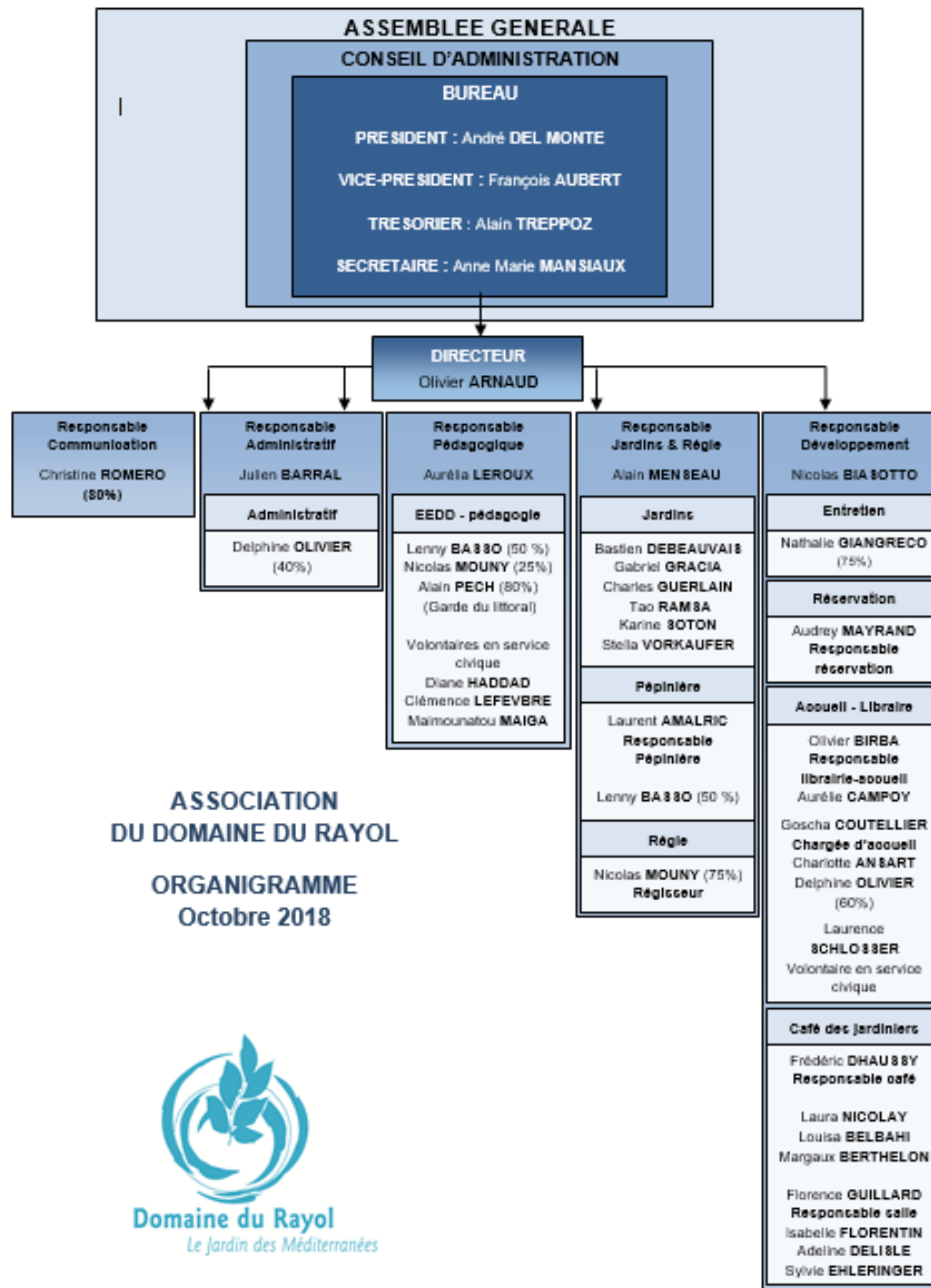
**30 ans** de l'acquisition de l'ADORA

**Ouvrage** anniversaire

Refonte des **audioguides**

Restauration des **sentiers**









**Merci de votre attention...**